

プロ講師
による

ケア・サポート講習

オーダー
メイド型

有料！ 出前講習のご案内

～事業所内の講習にご利用ください～

オンラインによる研修も可能！

講習をしたいが講師が見つからない、日程が合わず講習に行けない等お困りではありませんか。ニーズに添った内容を経験豊富な講師より学ぶことで、職員のスキルアップに取り組んでみませんか。

① 接遇・マナー

- ・介護職員に求められるマナー
(言葉遣い・表情・立ち居振る舞い等)
- ・ご利用者に対する尊厳のケア
(コミュニケーション・聴講のポイント)



② 身体拘束の排除

- ・身体拘束とは？
- ・身体拘束は、
なぜ問題なのか？
- ・介護保険法と身体拘束



《派遣講師》

社会保険労務士、キャリアコンサルタント、介護支援専門員、介護福祉士、臨床心理士、理学療法士、看護師等の有資格者・実務経験者

③ 介護記録

- ・記録の意義と目的
- ・記録の種類と書き方
- ・アセスメントの留意点



④ 介護技術

- ・移乗介護技術
- ・口腔ケア
- ・食事の楽しみと
介助の基本～嚥下～
- ・排泄ケア



※ご希望の時間・場所に講師が出向き講習を実施します。
自施設の課題・ニーズに合わせて、自由にお選びください。

その他ご希望あれば
ご相談に応じます。

⑤ 人材育成

- ・新人・リーダーなど階層別研修
(役割・心構え・必要なスキル)
- ・組織力向上のための
コミュニケーションとは
- ・人材育成担当としての
コーチング技術



⑥ 認知症ケア

- ・認知症ケアⅠ(基本視点)
- ・認知症ケアⅡ(疾病の理解)
- ・認知症ケアⅢ
(コミュニケーション)



お申込から講習までの流れ

申込書提出

(FAX等でお申
込ください。)

内容の確認

(講習確認や
見積書等)

契約に関する 書類作成

請求書発行

(講習前のお振込を
お願いします。)

必要に応じて、
講師との
打合せ

出前講習
実施

講習価格：1時間当たり **30,000 円(税込)** です(賛助会員は3割引)。
講習時間は1時間～2時間、時間帯についてもご相談ください。

※ 研修に利用できる助成金・補助金事業があります。
まずは、下記にお問い合わせください。

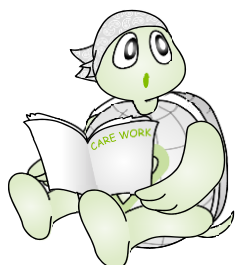
【お申し込み・お問合せ先】

公益財団法人介護労働安定センター石川支部

〒920-0907 金沢市青草町88近江町いちば館5階

TEL:076-260-1561 FAX:076-260-1562

講習時間帯は、
夕方からでも
可能です！



令和8年度版

「出前講習申込書」

公益財団法人 介護労働安定センター石川支部行

FAX:076-260-1562

事業所名	ﾌｶｶﾞﾅ		
法人名			
申込者	役職：	氏名：	
住所	〒 ー ー		
電話番号	ー ー	FAX	ー ー
メールアドレス (オンラインの場合は必須)			
希望コースに ○印をつけて ください。 (オンライン希望は、 ◎印をつけて ください。)	①接遇・マナーについて		
	②身体拘束の排除		
	③介護記録		
	④介護技術（ ）研修		
	⑤人材育成（ ）研修		
	⑥認知症ケア（ ）		
	⑦リスクマネジメント		
	⑧ターミナルケア		
	⑨その他（ ）		
講習日時	第1希望	令和 年 月 日（ ）	: ~ : 迄
	第2希望	令和 年 月 日（ ）	: ~ : 迄
	第3希望	令和 年 月 日（ ）	: ~ : 迄
開催場所		受講者数	名
ご準備いただけるもの (○印をつけて ください。)	パソコン	プロジェクター	スクリーン ホワイトボード その他（ ）
備考欄（回数等ご要望があればご記入ください。）			