

# 앞으로의 예정



## 5월 학교 설명회

가나자와, 가가, 노토지역의 각 장소에서 아스나로 중학교에 대해 설명을 합니다. 자세한 날짜나 장소는 홈페이지를 참조해 주세요.



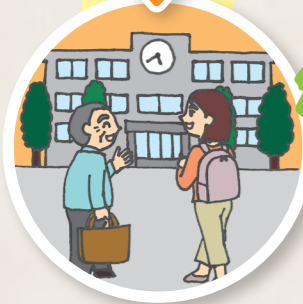
## 여름~가을 무렵 체험 수업·학생 모집

야간 중학 수업을 체험할 수 있습니다. 체험 수업 후에는 개별적으로 상담회도 개최합니다.



## 가을~겨울 무렵 면담·입학 수속 (입학시험 없음)

면담때 입학하고 싶은 이유나 입학 후의 학습, 생활등에 대해 묻습니다.



## 4월 입학

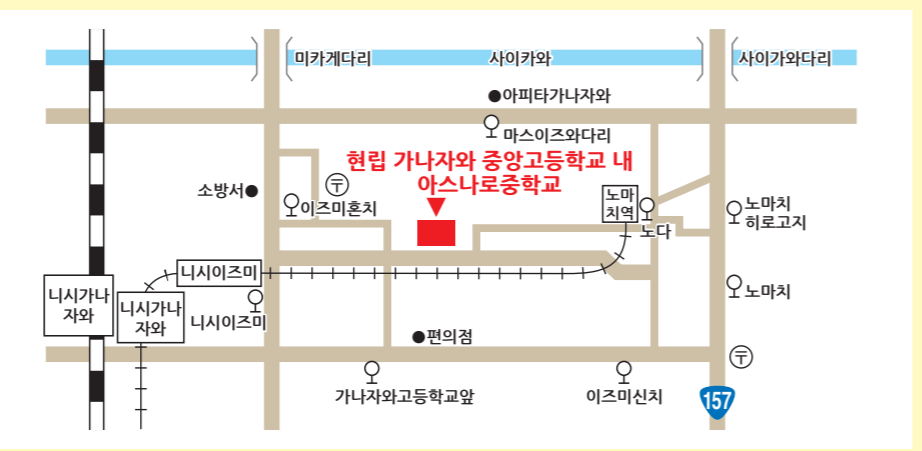
자, 아스나로 중학교에서 학교 생활을 즐겨봅시다!

### 문의처

☎ 920-8575  
 가나자와시 구라쓰키 1 - 1  
 이시카와현 교육위원회사무국  
 학교지도과 야간중학 개설준비실  
 【전화】  
 076-225-1834  
 【이메일】  
 gakusi@pref.ishikawa.lg.jp

### 학교 주변 지도

가나자와시 이즈미혼마치 6초메 105 번지



※ 학교는 슬로프, 엘리베이터, 배리어 프리 대응

아스나로 중학교의  
홈페이지



# 이시카와현립 아스나로중학교 (야간학교)

# 배워 보지 않겠습니까?

2025년 4월 개교



## 이시카와현립 아스나로 중학교는

- 여러가지 이유로 초등학교나 중학교를 졸업하지 못한 분
- 부등교나 질병, 그 외의 이유로 충분히 배우지 못한 채 중학교를 졸업한 분
- 일본의 의무교육을 받기를 희망하는 외국국적 분

등을 위한 야간 중학교입니다.





# 이시카와 현립 아스나로 중학교란 ?

이시카와 현립 아스나로 중학교(야간 중학)는 2025년 4월에 개교합니다. 연령, 국적, 직업에 관계없이 서로를 존중하고 인정하고, 학생이 안심하고 배우고, 스스로의 꿈과 희망의 실현을 향해, 향상심을 가지고 도전할 수 있는 학교를 목표로 합니다.

## [교훈]

- 도전** 꿈과 희망의 실현을 향해 새로운 것에도 도전하자.
- 경애** 연령과 국적에 관계없이 상냥함이나 배려의 마음을 가지자.
- 협동** 서로 협력하여 어려움을 극복하는 힘을 기르자.

## 학습 내용

### ●주간 중학교와 같은 것

- 주간 중학교와 같은 교과를 공부합니다.
- 교사 면허증을 가지고 있는 선생님이 가르칩니다.
- 소풍이나 구기 대회, 다른학교와의 교류도 실시할 예정입니다.
- 야간 중학교를 졸업하면 중학교 졸업 자격을 취득할 수 있습니다. 졸업식에서는 졸업증서가 수여됩니다.
- 특정 교과나 일본어만 배울 수는 없습니다.

### ●주간 중학교와 다른 것

- 수업 시간이 다른 특별 교육 과정에서 배웁니다.
- 원칙적으로 3년동안에 졸업이 됩니다만, 본인의 희망이나 배움의 상황에 따라서 2학년, 3학년부터 시작할 수도 있고, 3년 넘게 다닐 수도 있습니다.



## 수업일과 학습시간

- 월요일부터 금요일까지 주 5일간 등교합니다.
- 1교시 수업 시간은 40분으로, 오후 5시 30분경부터 오후 9시경까지, 4시간의 수업을 실시합니다.
- 여름 방학이나 겨울 방학이 있으며, 기간은 주간 중학교와 같습니다.

## 하루 스케줄 (예)

활동	수업시간
학급 활동	17:45 ~ 17:55
1교시	17:55 ~ 18:35
쉬는시간	18:35 ~ 18:40
2교시	18:40 ~ 19:20
쉬는시간	19:20 ~ 19:30
3교시	19:30 ~ 20:10
쉬는시간	20:10 ~ 20:15
4교시	20:15 ~ 20:55
종례	20:55 ~ 21:00

## 시간할인 (예)

	월	화	수	목	금
1	음악·미술	종합적인 학습	보건체육	기술·가정	도덕·학급활동
2	수학	수학	국어	사회	영어
3	과학	영어	수학	국어	수학
4	국어	사회	영어	과학	국어

- 다양한 요구에 부응하기 위해 숙련도별 3코스와, 수업이해에 필요한 일본어 습득에 중점을 둔 코스의 총 4코스가 있습니다.
- 초등학교의 내용을 일부 취급하는 경우도 있습니다.
- 일본어 습득에 중점을 둔 코스는 일본어 수업을 주 8시간 정도 실시합니다.

## 비용

- 공립 중학교이므로 수업료는 들지 않습니다. 교과서는 무료로 배포됩니다.
- 수업에 사용하는 재료 등에 관한 비용(교재비)이 듭니다. 또한 행사 등으로 교통비가 필요합니다.

