

平成26年度 いしかわエコリビング賞

新築部門 優秀賞



A 氏 邸 (金沢市)

設計者：空間研究所セイダイ
施工者：株式会社セイダイ

評価ポイント

- ・いしかわ住まいの省エネパスポートにて、最高評価の省エネ性能。
- ・開口部の設け方や内部建具の工夫により採光や通風に配慮している。
- ・建築時の廃棄物抑制、建物の長寿命化に配慮している。
- ・県産材を使用しウッドマイレージの削減に努めている。



平成26年度 いしかわエコリビング賞

新築部門 優秀賞



A 氏 邸 (金沢市)

設計者：西内工務店株式会社

施工者：同上

評価ポイント

- ・いしかわ住まいの省エネパスポートにて、最高評価の省エネ性能。
- ・方位別に開口部の大きさに配慮し、採光や通風を工夫している。
- ・太陽光発電システムを導入し、自然エネルギーを活用している。
- ・県産材を使用しウッドマイレージの削減に努めている。

平成26年度 いしかわエコリビング賞

新築部門 優秀賞



A 氏 邸 (金沢市)

設計：住友林業株式会社 一級建築士事務所

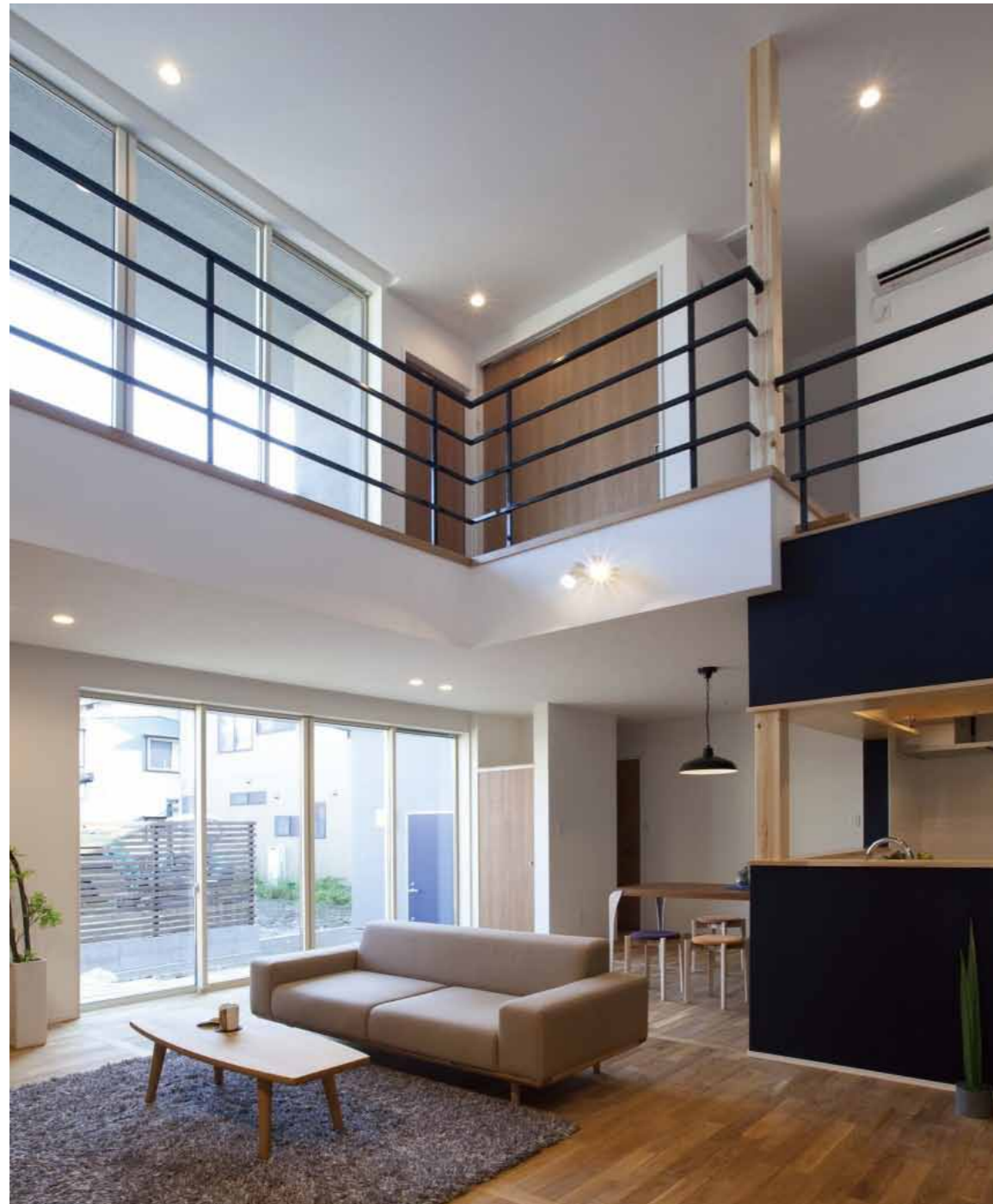
施工：住友林業株式会社 住宅事業本部 北陸支店

評価ポイント

- いしかわ住まいの省エネパスポートにて、最高評価の省エネ性能。
- 各居室を角部屋に配置し、採光や通風に配慮している。
- 南面の軒を深くすることで夏場の日射熱侵入の軽減に配慮している。
- 建築時の廃棄物抑制、建物の長寿命化に配慮している。

平成26年度 いしかわエコリビング賞

新築部門 優秀賞



K氏邸(金沢市)

設計者：東山建築設計事務所

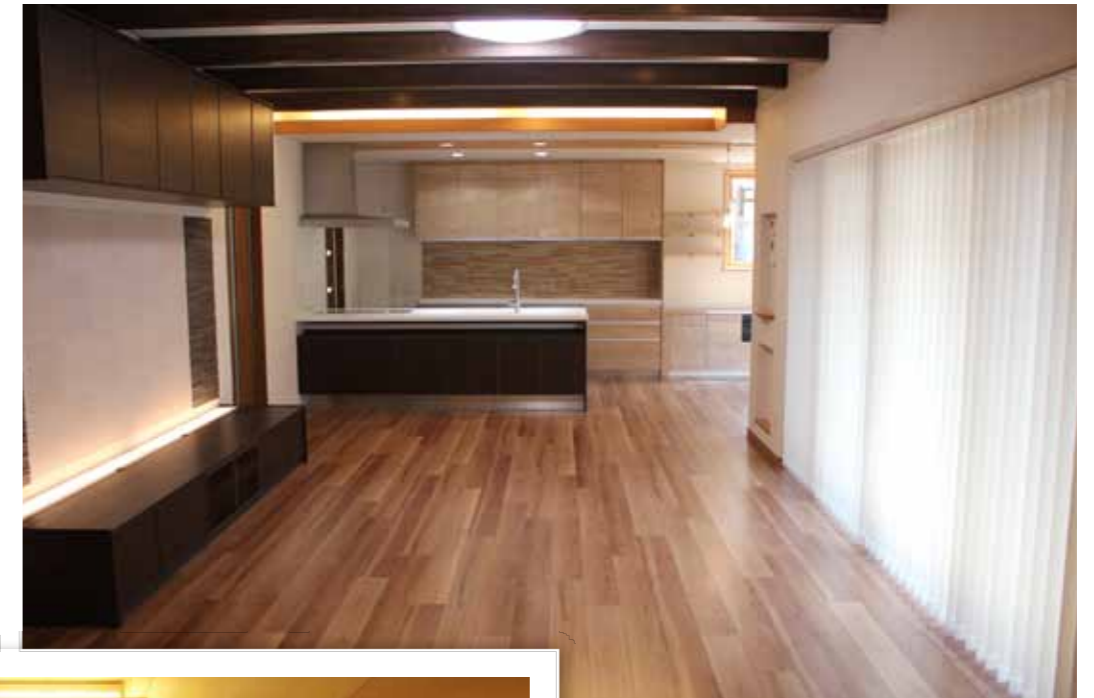
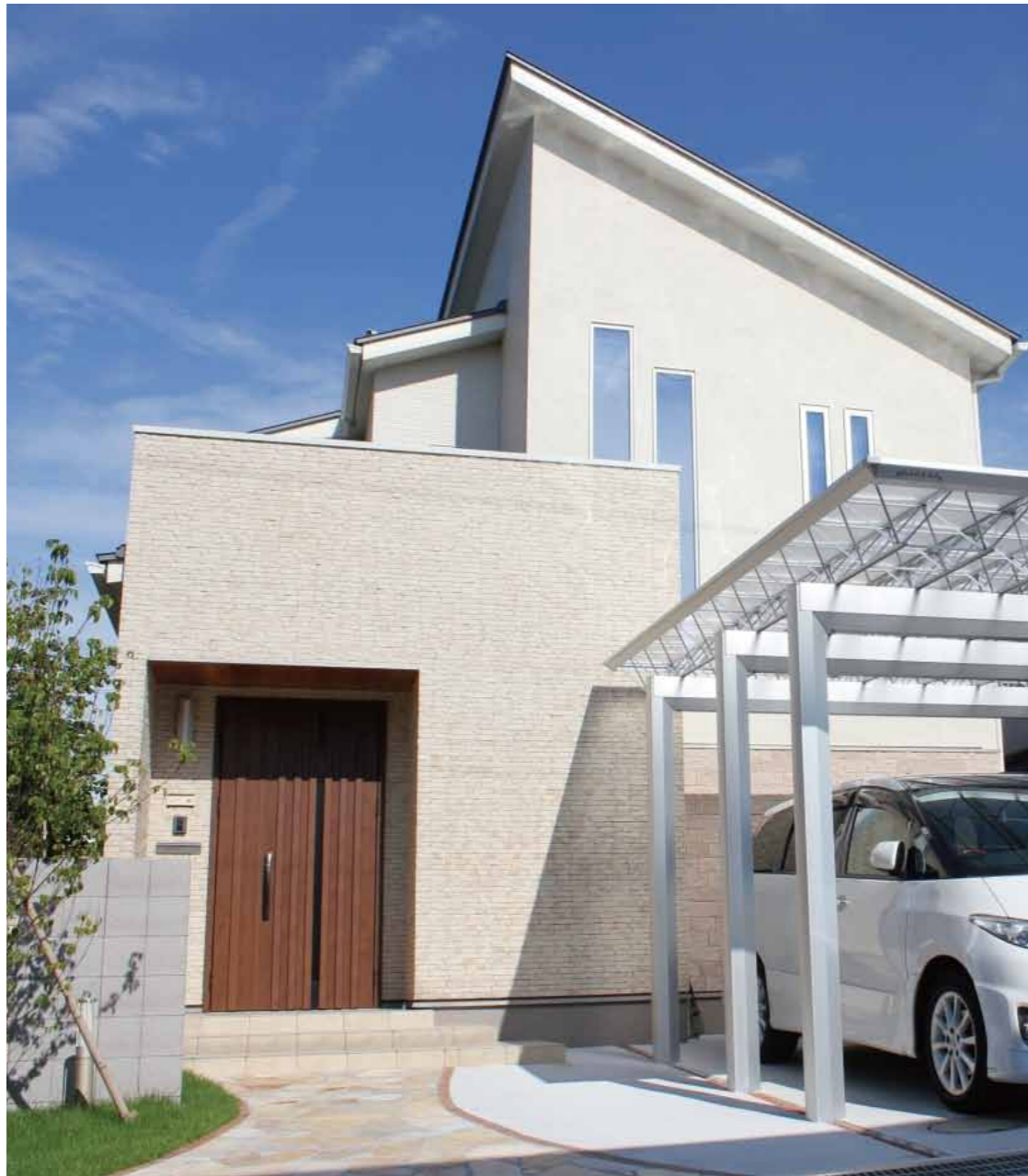
施工者：東山住宅株式会社

評価ポイント

- ・いしかわ住まいの省エネパスポートにて、最高評価の省エネ性能。
- ・南面の軒を深くすることで夏場の日射熱侵入の軽減に配慮している。
- ・開口部の設け方や内部建具の工夫により採光や通風に配慮している。
- ・太陽光発電システムを導入し、自然エネルギーを活用している。

平成26年度 いしかわエコリビング賞

新築部門 奨励賞



T氏邸(金沢市)

設計：橋建設株式会社 一級建築士事務所
施工：橋建設株式会社

評価ポイント

- いしかわ住まいの省エネパスポートにて、最高評価の省エネ性能。
- 光庭や窓の設置箇所の工夫により、採光や通風に配慮している。
- 太陽光発電システムを導入し、自然エネルギーを活用している。

平成26年度 **いしかわエコリビング賞**

新築部門 奨励賞



Y氏邸 (かほく市)

設計：タカノホーム一級建築士事務所
施工：タカノホーム株式会社

評価ポイント

- いしかわ住まいの省エネパスポートにて、最高評価の省エネ性能。
- 将来の生活様式を見据えた設計など建物の長寿命化に配慮している。
- 太陽光発電システムを導入し、自然エネルギーを活用している。

平成26年度 いしかわエコリビング賞

新築部門 奨励賞



Y氏邸（白山市）

設計：あさひホーム建築士事務所
施工：株式会社あさひホーム

評価ポイント

- いしかわ住まいの省エネパスポートにて、最高評価の省エネ性能。
- 地中熱利用と換気システムにより効率的な冷暖房に努めている。
- 建築時の廃棄物抑制、建物の長寿命化に配慮している。