

石川県漁海況情報



512号

2022年12月16日発行

石川県水産総合センター 電話 0768-62-1324 FAX 0768-62-4324
ホームページ <http://www.pref.ishikawa.lg.jp/suisan/center/sigenbu.html>
携帯電話 http://www.pref.ishikawa.lg.jp/mobile/suisan/center/sigenbu_files/p-index.html



本号の概要

スルメイカの漁況の見通し（予報期間:来年1月～3月）

- 定置網によるスルメイカの水揚量の見通しは216トン程度で、過去5年平均を下回ると予想されます。

石川県主要港の水揚状況（期間:11月16日～30日）

- 定置網ではサバなどが好調でした。

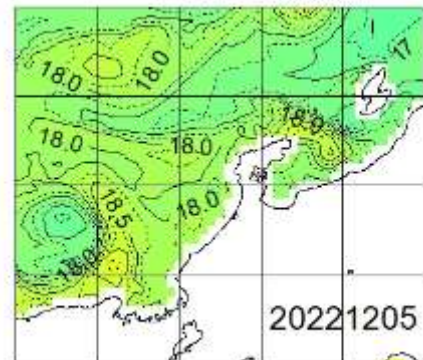
石川県周辺海域の海面水温（期間:12月1日～5日）

■ **沿岸の海面水温** 12月5日の本県周辺（海岸線より30海里程度）の海面水温は17～18℃台であり、過去5年平均との差は±0.0～+1.5℃程度でした。

■ **沿岸観測ブイの水温** 今期の水温は17.8～18.2℃で、11月中旬から約1.2℃低下しました。前年同時期との差は+0.7～+0.9℃、過去5年平均との差は+0.6～+1.0℃でした。

■ **港内の水温** 今期の水温は15.3～18.0℃で、前年同時期との差は+0.8～+1.0℃、過去5年平均との差は+0.9～+2.1℃でした。

石川県周辺の海面水温



沿岸観測ブイの水温（深度10mの値）

| 観測位置 | 日間平均 12/1～12/5 | 前年差 | 過去5年 平均差 |
|---------|-------------------|-------|-------------|
| ① 橋立沿岸 | 18.2 | +0.9 | +0.9 |
| ② 富来沿岸 | メンテナンス中 | データなし | データなし |
| ③ 門前沿岸 | メンテナンス中 | データなし | データなし |
| ④ 曾々木沿岸 | メンテナンス中 | データなし | データなし |
| ⑤ 小泊沿岸 | 17.8 | +0.8 | +0.7 |
| ⑥ 小浦沿岸 | 18.2 | +0.8 | +0.7 |
| ⑦ 鶴川沿岸 | 18.2 | +0.9 | +1.0 |
| ⑧ 岸端沿岸 | 18.1 | +0.7 | +0.6 |

港内の水温（深度1.5m・午前9時の値）

| 観測位置 | 日間平均 12/1～12/5 | 前年差 | 過去5年 平均差 |
|--------|-------------------|------|-------------|
| ⑨ 橋立港 | 16.4 | +0.8 | +0.9 |
| ⑩ 宇出津港 | 18.0 | +0.9 | +1.0 |
| ⑪ 石崎港 | 15.3 | +1.0 | +2.1 |

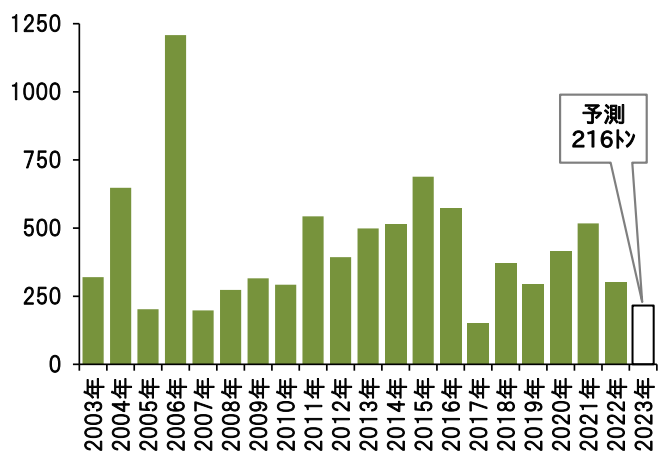
スルメイカの漁況の見通し（予報期間: 来年1月～3月）

■ スルメイカには秋生まれ群と冬生まれ群があり、冬に定置網で漁獲されるスルメイカは主に冬生まれ群です。定置網による水揚量は年変動が大きく、これには水温が関係しています。

■ 過去20年間の1～3月の水揚量と1月の50m深水温の関係を調べたところ、能登半島北沖の平均水温が低いほど、水揚量が多い傾向がみられました。海況数値モデル（水産研究・教育機構）によると、来年1月の能登沖の50m深平均水温は過去5年平均を上回ると予測されています。

■ 過去20年間の1～3月の水揚量と1月の50m深水温の関係から、来年1～3月の定置網による水揚量を予測したところ、216トンと見積もられました。今期の定置網による水揚量は前年実績（303トン）および過去5年平均実績（381トン）を下回ると予想されます。

単位(ト) 1～3月の定置網によるスルメイカ水揚量



石川県主要港の水揚状況（期間: 11月16日～30日）

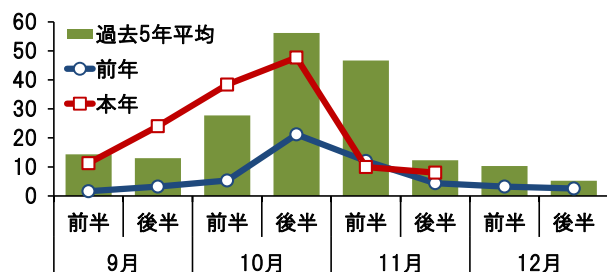
■ **定置網** カタクチイワシ・サバ・ブリ・フグ類・カマスは前年を上回り、アオリイカ・ソウダガツオは前年並み、シイラ・マアジ・サワラ・サゴシ・フクラギ・コゾクラは前年を下回りました。カマスは8トン水揚げされました。カマスの9～11月の合計は139トンで、前年（48トン）を上回り、過去5年平均（170トン）を下回りました。

■ **まき網** サバ・マアジは前年を上回り、ガンドは前年並み、フクラギ・コゾクラは前年を下回りました。

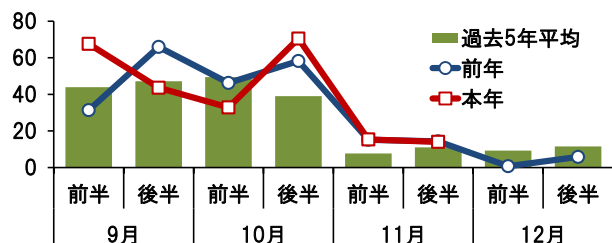
■ **底びき網・ごち網** コウバコ・アカガレイ・アマエビは前年を上回り、ズワイガニ・ニギスは前年並みでした。ニギスは14トン水揚げされました。ニギスの9～11月の合計は244トンで、前年（231トン）並みで、過去5年平均（198トン）を上回りました。

■ **刺網・釣り・その他** ベニズワイガニ・スルメイカ・ヤナギバチメは前年を上回り、マダラは前年並みでした。

単位(ト) 定置網のカマス水揚量



単位(ト) 底びき網のニギス水揚量



集計期間11月16日～11月30日 (漁獲量の単位はトン)

| 魚種 | 水揚港 | 橋立 | 金沢 | 富来 | 輪島 | 珠洲地区 | 宇出津 | 七尾地区 | 期間合計 | |
|------------------|-----|------|------|-------|-------|-------|------|-------|--------|-------|
| | | | | | | | | | 本年 | 前年 |
| 定置網 | | | | | | | | | | |
| かたくちいわし | | | | | | | 0.1 | 163.1 | 163.3 | 17.8 |
| さば | | 0.2 | | 0.1 | 6.7 | 67.5 | 14.1 | 21.8 | 110.4 | 40.1 |
| しいら | | | | 0.0 | 0.0 | 1.5 | 8.0 | 52.0 | 61.5 | 102.7 |
| ぶり | | 0.2 | | 0.1 | 2.3 | 3.2 | 37.1 | 18.3 | 61.2 | 12.1 |
| あおりいか | | 0.2 | | 0.4 | 0.6 | 2.3 | 5.2 | 15.5 | 24.1 | 26.3 |
| まあじ | | 0.4 | | 0.5 | 1.1 | 6.0 | 5.8 | 6.8 | 20.7 | 71.8 |
| ふぐ類 | | 0.0 | | 0.1 | 0.0 | 0.7 | 1.9 | 16.5 | 19.3 | 5.4 |
| さわら・さごし | | 2.9 | | 8.4 | 1.6 | 1.1 | 2.0 | 2.4 | 18.5 | 44.3 |
| ふくらぎ・こそくら | | 0.4 | | 3.0 | 2.8 | 1.5 | 0.7 | 4.4 | 12.7 | 16.0 |
| そうだがつお | | 0.1 | | | 0.1 | 0.4 | 6.3 | 3.8 | 10.7 | 12.6 |
| くろばんちよ(メダ) | | | | | | 0.1 | 0.7 | 7.6 | 8.4 | 8.7 |
| かます | | 0.0 | | 0.1 | 0.5 | 2.0 | 0.7 | 4.1 | 7.5 | 4.4 |
| がんど | | 0.5 | | 0.4 | 2.1 | 1.5 | 1.9 | 0.5 | 6.9 | 11.9 |
| その他 | | 0.6 | | 2.4 | 1.3 | 2.4 | 5.1 | 13.1 | 24.9 | 44.3 |
| 合計 | | 5.6 | | 15.4 | 19.2 | 90.3 | 89.6 | 329.9 | 550.0 | 418.2 |
| まき網 | | | | | | | | | | |
| さば | | — | | 75.8 | 1.1 | 41.3 | — | | 118.2 | 9.3 |
| まあじ | | — | | 45.9 | 15.4 | 0.6 | — | | 61.9 | 39.7 |
| がんど | | — | | 26.5 | | | — | | 26.5 | 30.1 |
| さわら・さごし | | — | | 1.2 | 0.1 | 0.1 | — | | 1.3 | 0.8 |
| ふくらぎ・こそくら | | — | | 0.7 | | | — | | 0.7 | 29.0 |
| その他 | | — | | 0.7 | | 0.0 | — | | 0.7 | 14.1 |
| 合計 | | — | | 150.8 | 16.6 | 42.0 | — | | 209.3 | 123.1 |
| 底びき網・ごち網 | | | | | | | | | | |
| こうばこ(メダカニ♀) | | 6.4 | 14.5 | 1.1 | 14.0 | 5.0 | | — | 41.0 | 19.8 |
| ずわいがに | | 6.9 | 12.9 | 4.4 | 6.0 | 7.2 | | — | 37.4 | 32.3 |
| にぎす | | | | 13.5 | 0.0 | | | — | 13.5 | 14.3 |
| あかがれい | | 1.6 | 5.1 | 2.0 | 2.5 | 0.3 | 0.0 | — | 11.5 | 7.9 |
| あまえび | | 0.0 | 0.0 | 3.1 | 6.3 | | | — | 9.4 | 3.2 |
| その他 | | 2.9 | 4.7 | 2.9 | 16.8 | 2.5 | 1.5 | — | 31.2 | 21.1 |
| 合計 | | 17.8 | 37.2 | 27.0 | 45.6 | 15.0 | 1.5 | — | 144.1 | 98.6 |
| 刺網・釣り・その他 | | | | | | | | | | |
| べにずわいがに | | | 47.7 | 23.3 | 15.1 | | | | 86.1 | 55.9 |
| まだら | | | | | 72.0 | | 0.1 | 0.0 | 72.1 | 75.1 |
| するめいか | | | | | 3.6 | 14.7 | | | 18.3 | 1.4 |
| やなぎばちめ(ウスマール) | | | | | 4.3 | 0.0 | | 0.0 | 4.4 | 2.4 |
| まだこ | | | | | 0.1 | 0.4 | 0.9 | 2.4 | 3.8 | 1.9 |
| ふぐ類 | | | | 0.2 | 2.2 | 0.0 | | 0.9 | 3.3 | 2.4 |
| かわはぎ(ウマツラ) | | 0.1 | 0.7 | 0.3 | 0.3 | 1.7 | 0.1 | 0.1 | 3.2 | 2.7 |
| ぶり | | | | 0.1 | 0.9 | 0.0 | 0.0 | 1.5 | 2.5 | 1.0 |
| あまだい | | 0.9 | 0.1 | 0.1 | 1.3 | 0.0 | 0.1 | 0.0 | 2.5 | 1.2 |
| さざえ | | | | 0.8 | 0.3 | 0.4 | 0.4 | 0.4 | 2.3 | 0.6 |
| がんど | | | | 0.3 | 1.6 | 0.0 | 0.0 | 0.0 | 1.9 | 5.7 |
| その他 | | 1.2 | 0.3 | 1.1 | 10.3 | 0.8 | 1.3 | 5.6 | 20.6 | 13.1 |
| 合計 | | 2.2 | 48.8 | 26.1 | 112.0 | 18.1 | 2.9 | 10.9 | 220.9 | 163.3 |
| 総計 | | 25.6 | 86.0 | 219.3 | 193.4 | 165.3 | 94.0 | 340.8 | 1124.3 | 803.2 |

注: 宇出津は松波港を含む、富来・輪島は一部未集計