

令和4年度 能美市 都市計画基礎調査

— 概要版 —

令和5年3月

能 美 市

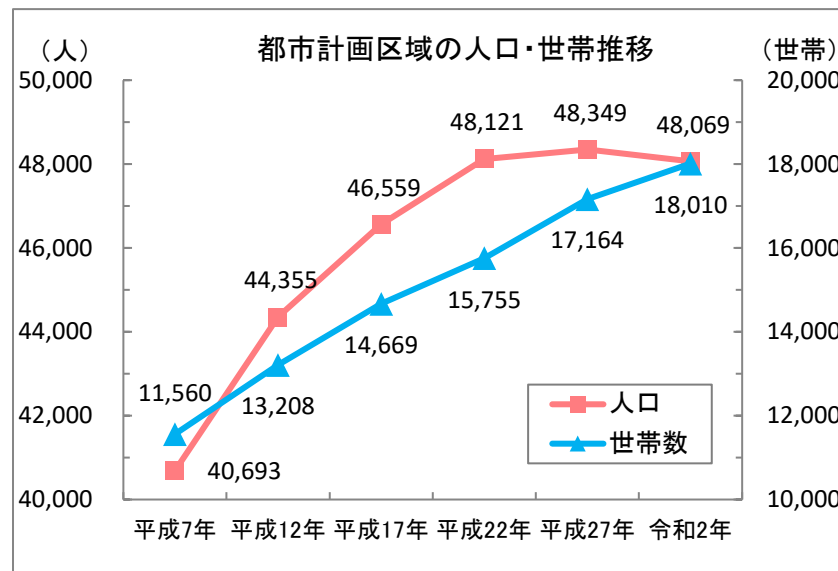
目 次

1. 人口、世帯総数及び増加数	1
2. 将来人口	1
3. 土地利用別面積	2
4. 建物用途別棟数	2
5. 交通の状況	3

1. 人口、世帯総数及び増加数

令和2年 能美市の人口、世帯数		
	人口(人)	世帯(数)
行政区域	48,523	18,192
都市計画区域	48,069	18,010
用途地域指定区域	39,239	14,916
用途地域指定外区域	8,830	3,094

出典：国勢調査（令和2年）

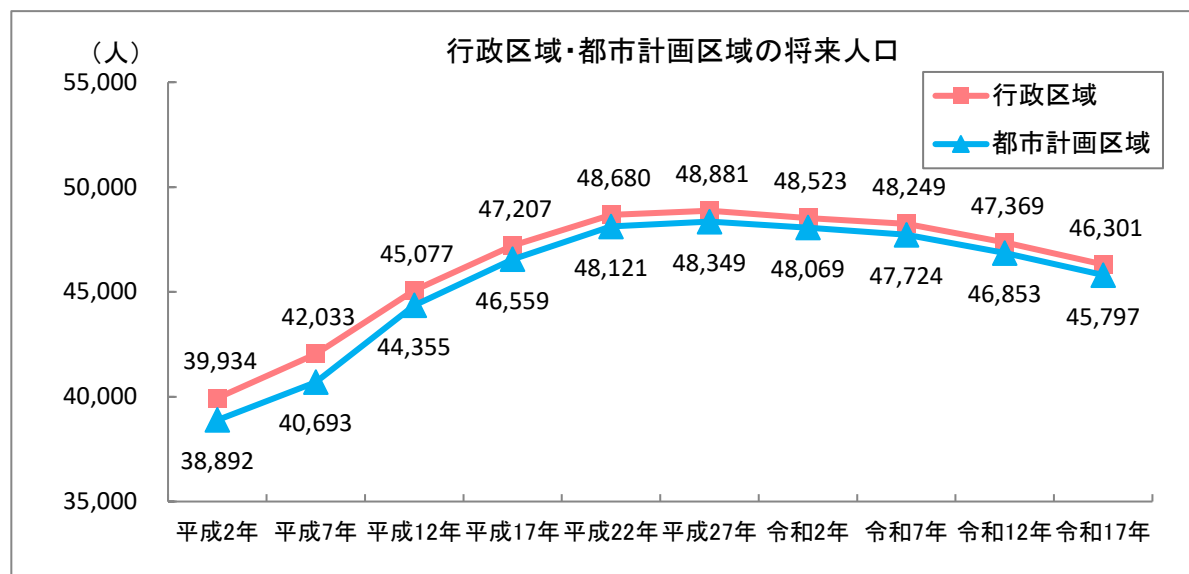


出典：国勢調査（令和2年）

2. 将来人口

	行政区域	都市計画区域
平成2年	39,934	38,892
平成7年	42,033	40,693
平成12年	45,077	44,355
平成17年	47,207	46,559
平成22年	48,680	48,121
平成27年	48,881	48,349
令和2年	48,523	48,069
令和7年	48,249	47,724
令和12年	47,369	46,853
令和17年	46,301	45,797

出典：国勢調査、
国立社会保障・人口問題研究所



出典：国勢調査、
国立社会保障・人口問題研究所

3. 土地利用別面積

(単位：ha)

市街地区分	自然的土地利用							都市的土地利用										合計	可住地	非可住地	
	農地		小計	山林	水面	その他の自然地	小計	宅地			小計	農林漁業施設用地	公共・公益用地	道路用地	交通施設用地	公的施設用地	その他の空地				小計
	田	畑						住宅用地	商業用地	工業用地											
用途地域指定区域	60.2	57.9	118.1	196.8	13.5	55.0	383.4	476.8	82.1	334.9	893.8	0.5	192.2	240.8	4.9	0.0	88.4	1,420.6	1,804.0	880.6	923.4
用途地域指定外区域	1,604.6	124.3	1,728.9	1,032.6	75.0	328.9	3,165.4	170.7	16.1	46.3	233.1	9.9	145.8	426.8	5.1	0.0	243.9	1,064.6	4,230.0	3,186.0	1,044.0
都市計画区域	1,664.8	182.2	1,847.0	1,229.4	88.5	383.9	3,548.8	647.5	98.2	381.2	1,126.9	10.4	338.0	667.6	10.0	0.0	332.3	2,485.2	6,034.0	4,066.6	1,967.4

※小数点第2桁目を四捨五入。

※「公共・公益用地」は土地利用現況の「公共施設用地」と「公共空地」の合計。

4. 建物用途別棟数

棟数(棟)

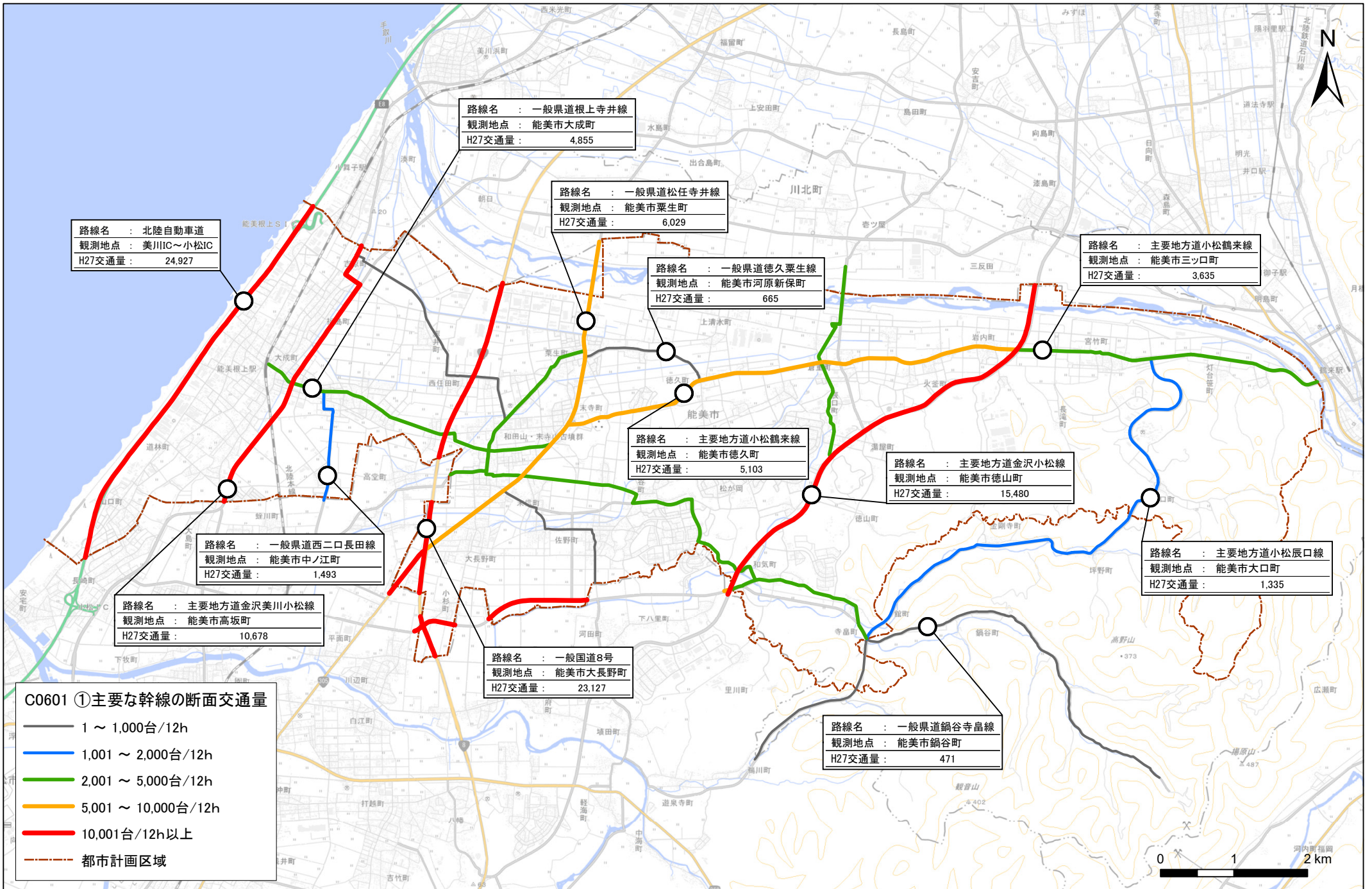
	合計(件)	業務施設	商業施設	宿泊施設	娯楽施設	商業系用途複合施設	住宅	共同住宅	店舗併用(共同)住宅	作業所併用共同住宅	官公庁施設	文教厚生施設(A)	文教厚生施設(B)	運輸倉庫施設	重工業施設	軽工業施設	サービス工業施設	家内工業施設	危険物貯蔵・処理施設	農林漁業施設	その他
用途地域指定区域	34,253	579	624	61	89	0	26,147	819	1,621	400	53	166	861	180	179	1,666	611	39	85	22	51
用途地域指定外区域	11,199	278	80	0	40	0	8,751	102	505	120	14	79	374	16	19	251	236	19	18	167	130
都市計画区域	45,452	857	704	61	129	0	34,898	921	2,126	520	67	245	1,235	196	198	1,917	847	58	103	189	181

5. 交通の状況

路線名	観測地点名	12時間交通量（台）			平成27年		
		平成17年	平成22年	平成27年	大型車 混入率	混雑度	混雑時平均 旅行速度
					(%)		(km/h)
北陸自動車道	美川IC～小松IC	22,474	23,244	24,927	21.5	0.51	93.90
一般国道8号		34,834	32,087	31,703	17.3	0.87	68.20
一般国道8号		31,888	32,087	31,703	17.3	0.87	68.60
一般国道8号		31,888	32,087	31,703	17.3	0.87	67.70
一般国道8号		31,888	32,087	31,703	17.3	0.87	58.70
一般国道8号	能美市大長野町	21,582	21,961	23,127	17.1	1.87	55.40
一般国道8号	能美市大長野町	21,582	21,961	23,127	17.1	1.87	49.40
一般国道157号		9,509	9,441	13,193	17.2	1.44	59.00
一般国道305号	小松市平面町	15,457	16,658	16,012	5.4	1.31	33.70
主要地方道小松鶴来線		5,235	5,134	5,497	7.5	0.74	32.20
主要地方道小松鶴来線		5,235	5,134	5,497	7.5	0.74	29.90
主要地方道小松鶴来線		5,235	5,134	5,497	7.5	0.74	36.20
主要地方道小松鶴来線		5,235	5,134	5,497	7.5	0.74	29.70
主要地方道小松鶴来線		5,235	5,134	5,497	7.5	0.74	32.40
主要地方道小松鶴来線		5,235	5,134	5,497	7.5	0.74	36.10
主要地方道小松鶴来線	能美市徳久町	5,235	4,096	5,103	2.6	0.63	35.70
主要地方道小松鶴来線	能美市三ッ口町	3,804	3,807	3,635	6.5	0.43	34.90
主要地方道小松鶴来線	能美市三ッ口町	3,804	3,807	3,635	6.5	0.43	52.20
主要地方道金沢小松線	白山市漆島町	15,481	14,490	21,033	8.1	0.97	37.10
主要地方道金沢小松線	能美市徳山町	12,248	11,858	15,480	7.2	0.64	38.50
主要地方道金沢小松線	能美市徳山町	12,248	11,858	15,480	7.2	0.64	51.00
主要地方道金沢小松線		2,314	2,232	2,259	5.9	0.39	23.70
主要地方道金沢小松線		2,314	2,232	2,259	5.9	0.39	24.20
主要地方道金沢美川小松線	白山市湊町	13,258	12,114	12,396	13.6	1.27	45.00
主要地方道金沢美川小松線	能美市高坂町	11,080	11,026	10,678	11.4	1.11	34.20
主要地方道金沢美川小松線	能美市高坂町	11,080	11,026	10,678	11.4	1.11	30.40
主要地方道寺畠小松線			2,007	2,032	5.3	0.34	40.90
主要地方道寺畠小松線		2,081	2,007	2,032	5.3	0.34	38.00
主要地方道寺畠小松線		2,081	2,007	2,032	5.3	0.34	25.50
主要地方道寺畠小松線	小松市河田町	6,818	5,899	7,109	7.5	0.87	19.10

路線名	観測地点名	12時間交通量 (台)			平成27年		
		平成17年	平成22年	平成27年	大型車 混入率	混雑度	混雑時平均 旅行速度
					(%)		
主要地方道寺島小松線	小松市古府町(一針町)	10,652	10,884	11,852	7.9	0.53	51.30
主要地方道寺島小松線	小松市古府町(一針町)	10,652	10,884	11,852	7.9	0.48	43.70
主要地方道寺島小松線	小松市古府町(一針町)	10,652	10,884	11,852	7.9	0.48	18.90
主要地方道寺島小松線							47.20
主要地方道小松辰口線		810	781	736	3.0	0.11	61.20
主要地方道小松辰口線	能美市大口町	753	723	1,335	7.7	0.22	46.80
一般県道根上寺井線	能美市大成町	5,826	4,940	4,855	5.7	0.60	25.50
一般県道根上寺井線	能美市大成町	5,826	4,940	4,855	5.7	0.60	37.80
一般県道根上寺井線	能美市大成町	5,826	4,940	4,855	5.7	0.60	21.40
一般県道根上寺井線	能美市大成町	5,826	4,940	4,855	5.7	0.60	29.00
一般県道寺井停車場線		2,931	2,913	3,088	4.3	0.89	18.30
一般県道松任寺井線	能美市粟生町	6,554	6,947	6,029	6.2	0.70	39.70
一般県道松任寺井線	能美市粟生町	6,554	6,947	6,029	6.2	0.70	29.70
一般県道松任寺井線	能美市粟生町	6,554	6,947	6,029	6.2	0.70	41.70
一般県道金平寺井線		1,823	1,005	967	11.6	0.19	26.10
一般県道粟生小松線		2,173	2,131	2,151	8.1	0.34	28.20
一般県道粟生小松線		2,173	2,131	2,151	8.1	0.34	21.70
一般県道粟生小松線		2,173	2,131	2,151	8.1	0.34	23.60
一般県道粟生小松線		2,173	2,131	2,151	8.1	0.34	27.70
一般県道西二口長田線	能美市中ノ江町	1,124	1,308	1,493	3.4	0.20	34.90
一般県道吉原寺井線		682	669	619	6.6	0.14	39.50
一般県道吉原寺井線		682	669	619	6.6	0.10	41.00
一般県道徳久粟生線	能美市河原新保町	997	705	665	4.5	0.16	35.60
一般県道和气寺井線		2,258	2,214	2,241	4.0	0.24	36.30
一般県道和气寺井線		2,258	2,214	2,241	4.0	0.24	38.50
一般県道和气寺井線			2,214	2,241	4.0	0.34	34.70
一般県道和气寺井線		2,258	2,214	2,241	4.0	0.34	28.70
一般県道和气寺井線		2,258	2,214	2,241	4.0	0.34	19.80
一般県道和气寺井線							40.90
一般県道鍋谷寺島線	能美市鍋谷町	627	505	471	5.7	0.45	41.70

出典：平成27年度全国道路・街路交通情勢調査



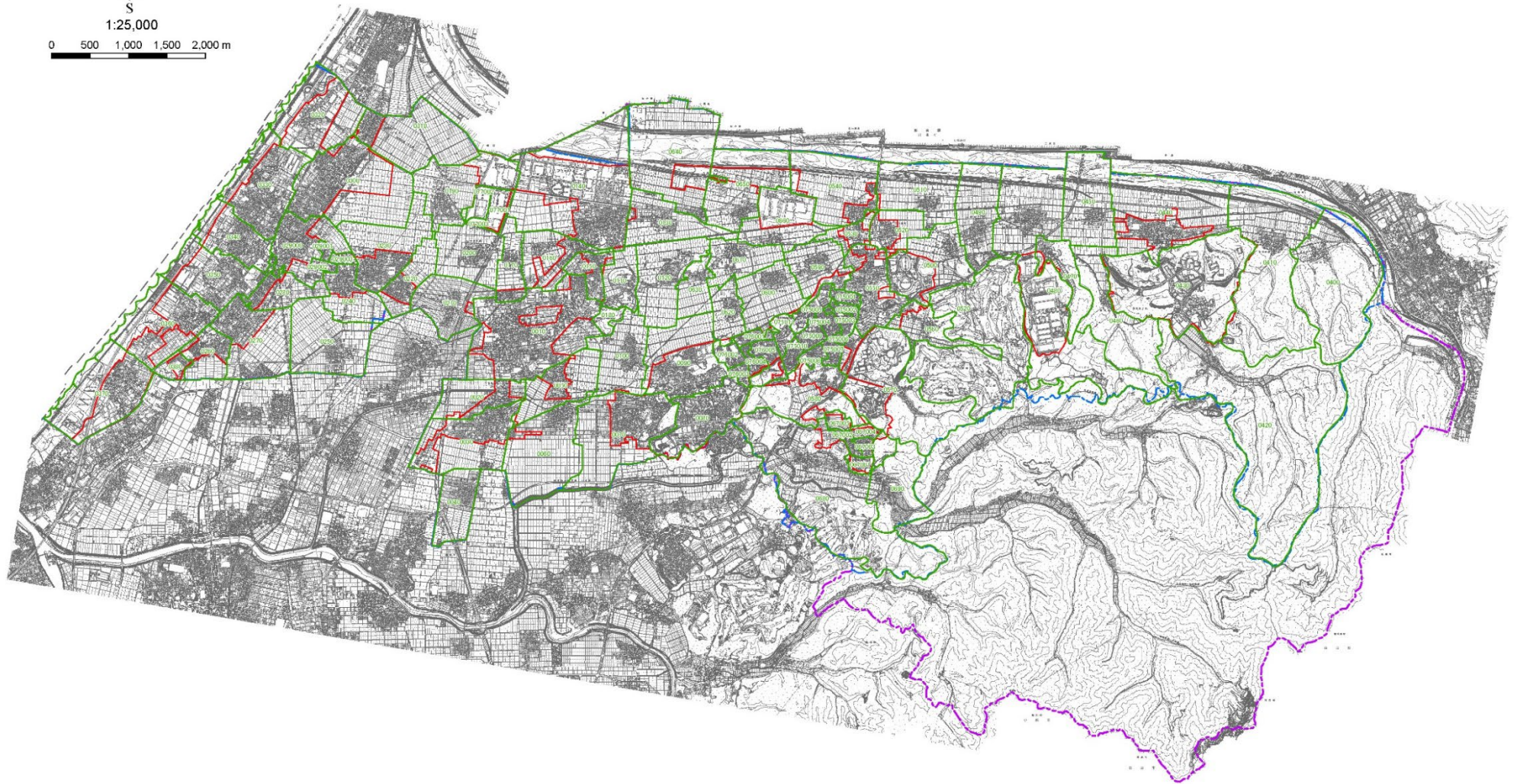
地形図は地理院タイルを利用(令和5年3月)

能美市小地域位置図



1:25,000

0 500 1,000 1,500 2,000 m



- 国勢調査小地域
- 小地域番号
※17221を除くコードを表示
- 用途地域指定区域
- 都市計画区域界
- 行政界