

2. 石川県における都市計画道路の現状

(1) 都市計画道路の整備状況

- ・県内の都市計画道路 517 路線、延長 1,064km のうち、整備済は 53%、概成済は 13%、未整備は 34% である。
- ・このうち、整備済と事業中をのぞく、未着手区間延長（概成済・未整備）は、33% である。
- ・都市計画道路は、1956～1976 年に決定されたものが多く、これらの路線の未整備率が高い。
- ・未整備未着手区間の延長のうち、20 年以上未着手が 8 割を超え、50 年以上未着手も 9%（28 路線）を占める。

表 1 石川県における都市計画道路の整備状況（延長単位：m）

路線数	計画延長	整備済延長	概成済延長			未整備延長		
			事業中	未着手	事業中	未着手		
517	1,063,617	559,140	143,098	44,752	98,346	361,379	106,295	255,084
計画延長に占める%		52.6%	13.4%	4.2%	9.2%	34.0%	10.0%	24.0%

平成 18 年 3 月時点

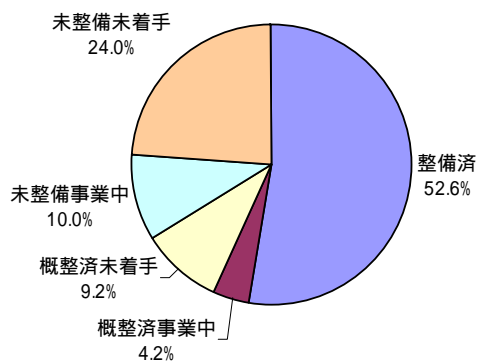


図 1 整備状況内訳

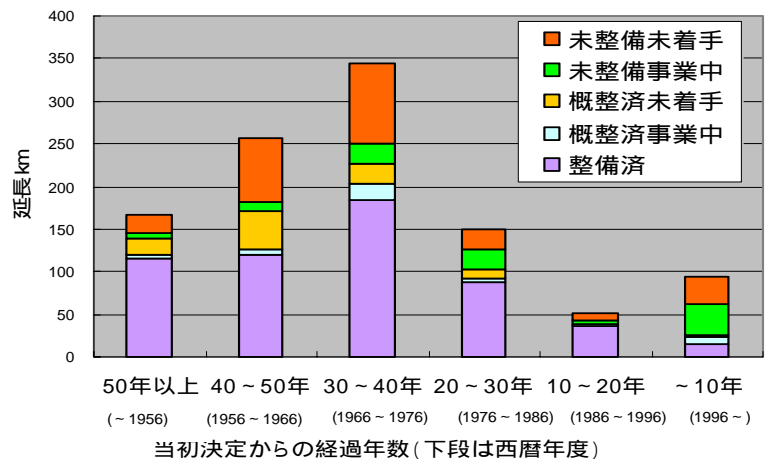


図 2 都市計画決定年代別整備状況

表 2 経過年数別未整備未着手区間のある路線数と未着手延長

当初決定からの経過年数	路線数	未整備未着手延長 (m)	%
~10年	16	31,436	12.3
10~20年	14	7,030	2.8
20~30年	31	24,778	9.7
30~40年	65	94,836	37.2
40~50年	73	73,851	28.9
50年以上	28	23,153	9.1
総計	227	254,994	100.0

注：路線数は市町別の路線数であり、同都市圏で路線が同じでも別カウントしている

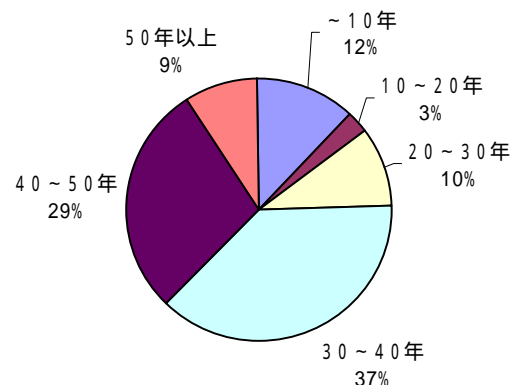


図 3 経過年数別未整備未着手延長内訳

(2) 市町別都市計画道路整備の現状

・未整備率は、計画延長の長短に関わらず、都市によって差がある。

表3 都市別都市計画道路整備状況内訳

延長単位：m

都市計画区域名	市町名	路線数	計画延長	整備済延長	概成済延長			未整備延長			整備済率 / (%)	概成未着手率A / (%)	未整備未着手率B / (%)	未着手率 A+B (%)
					事業中	未着手	事業中	未着手						
	合計	517	1,063,617	559,140	143,098	44,752	98,346	361,379	106,295	255,084	52.6%	9.2%	24.0%	33.2%
金沢		169	384,837	278,540	27,868	6,805	21,063	78,429	38,529	39,900	72.4%	5.5%	10.4%	15.8%
	金沢市	139	313,087	225,340	23,115	5,135	17,980	64,632	30,702	33,930	72.0%	5.7%	10.8%	16.6%
	野々市町	38	48,170	37,200	2,680	60	2,620	8,290	6,170	2,120	77.2%	5.4%	4.4%	9.8%
	内灘町	15	23,580	16,000	2,073	1,610	463	5,507	1,657	3,850	67.9%	2.0%	16.3%	18.3%
小松 能美		67	172,320	74,970	46,610	15,490	31,120	50,740	6,200	44,540	43.5%	18.1%	25.8%	43.9%
	小松市	41	117,010	36,160	44,430	15,490	28,940	36,420	4,640	31,780	30.9%	24.7%	27.2%	51.9%
	能美市の一部	30	55,310	38,810	2,180	0	2,180	14,320	1,560	12,760	70.2%	3.9%	23.1%	27.0%
	辰口	10	19,140	10,860	2,730	1,350	1,380	5,550	650	4,900	56.7%	7.2%	25.6%	32.8%
	能美市計	40	74,450	49,670	4,910	1,350	3,560	19,870	2,210	17,660	66.7%	4.8%	23.7%	28.5%
松任		33	73,740	37,770	13,670	1,150	12,520	22,300	9,870	12,430	51.2%	17.0%	16.9%	33.8%
美川	白山市	12	18,590	16,105	810	0	810	1,675	0	1,675	86.6%	4.4%	9.0%	13.4%
鶴来		17	24,100	14,415	2,435	0	2,435	7,250	0	7,250	59.8%	10.1%	30.1%	40.2%
	白山市計	62	116,430	68,290	16,915	1,150	15,765	31,225	9,870	21,355	58.7%	13.5%	18.3%	31.9%
加賀	加賀市	35	56,530	28,389	6,443	1,362	5,081	21,698	10,585	11,113	50.2%	9.0%	19.7%	28.6%
山中		9	10,720	6,837	1,532	0	1,532	2,351	311	2,040	63.8%	14.3%	19.0%	33.3%
	加賀市計	44	67,250	35,226	7,975	1,362	6,613	24,049	10,896	13,153	52.4%	9.8%	19.6%	29.4%
羽咋	羽咋市	19	38,830	7,190	10,960	1,780	9,180	20,680	2,825	17,855	18.5%	23.6%	46.0%	69.6%
七尾	七尾市	36	74,860	23,826	3,480	350	3,130	47,554	23,404	24,150	31.8%	4.2%	32.3%	36.4%
珠洲	珠洲市	6	3,910	3,320	100	0	100	490	300	190	84.9%	2.6%	4.9%	7.4%
輪島	輪島市	15	31,750	5,334	2,627	50	2,577	23,789	3,403	20,386	16.8%	8.1%	64.2%	72.3%
津幡	津幡町	17	33,840	21,874	3,932	2,602	1,330	8,034	5,975	2,059	64.6%	3.9%	6.1%	10.0%
高松	かほく市	11	12,660	3,623	990	0	990	8,047	0	8,047	28.6%	7.8%	63.6%	71.4%
七塚 宇ノ気		16	31,330	7,200	2,420	2,420	0	21,710	450	21,260	23.0%	0.0%	67.9%	67.9%
	かほく市計	27	43,990	10,823	3,410	2,420	990	29,757	450	29,307	24.6%	2.3%	66.6%	68.9%
志賀	志賀町	9	38,420	7,488	5,863	5,223	640	25,069	3,117	21,952	19.5%	1.7%	57.1%	58.8%
富来		4	4,780	349	198	0	198	4,233	0	4,233	7.3%	4.1%	88.6%	92.7%
	志賀町計	13	43,200	7,837	6,061	5,223	838	29,302	3,117	26,185	18.1%	1.9%	60.6%	62.6%
穴水	穴水町	7	11,870	4,270	7,140	5,920	1,220	460	0	460	36.0%	10.3%	3.9%	14.2%
内浦	能登町	15	15,290	5,020	1,620	90	1,530	8,650	370	8,280	32.8%	10.0%	54.2%	64.2%
能都		10	6,100	1,760	1,670	160	1,510	2,670	306	2,364	28.9%	24.8%	38.8%	63.5%
	能登町計	25	21,390	6,780	3,290	250	3,040	11,320	676	10,644	31.7%	14.2%	49.8%	64.0%

平成 18 年 3 月時点

注：路線数合計のうち、都市圏内で各都市と重複している場合は、1 路線としている。